

Markus Schebsdat  
Hohe Kiefer 15  
14532 Kleinmachnow



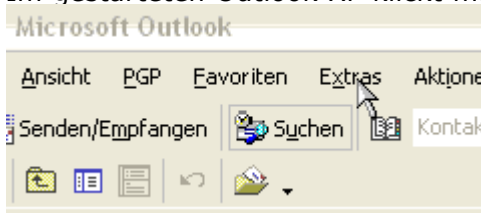
**Festnetz:**

Tel.: 033203 - 70 9 69

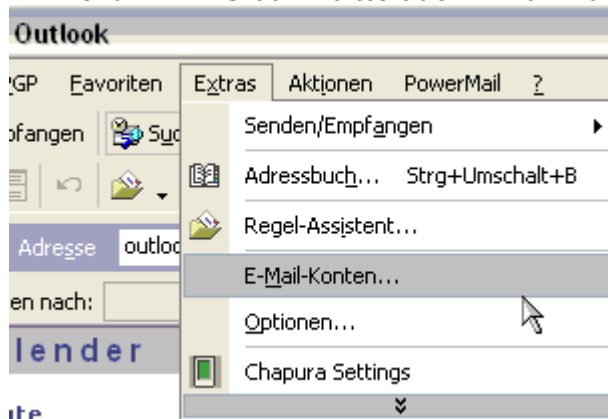
Fax: 033203 - 70 9 68

<b>Thema</b>	<b>Anleitung Einrichten von Outlook XP</b>
<b>Datum</b>	9. August 2003

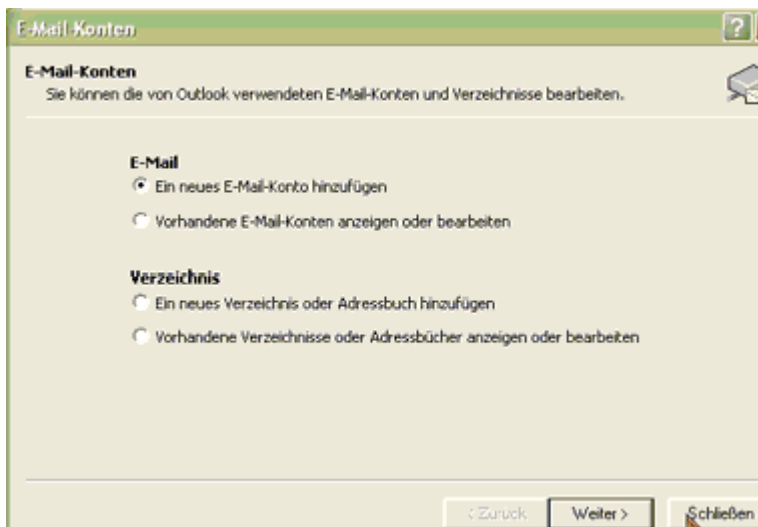
Im gestarteten Outlook XP klickt man auf EXTRAS



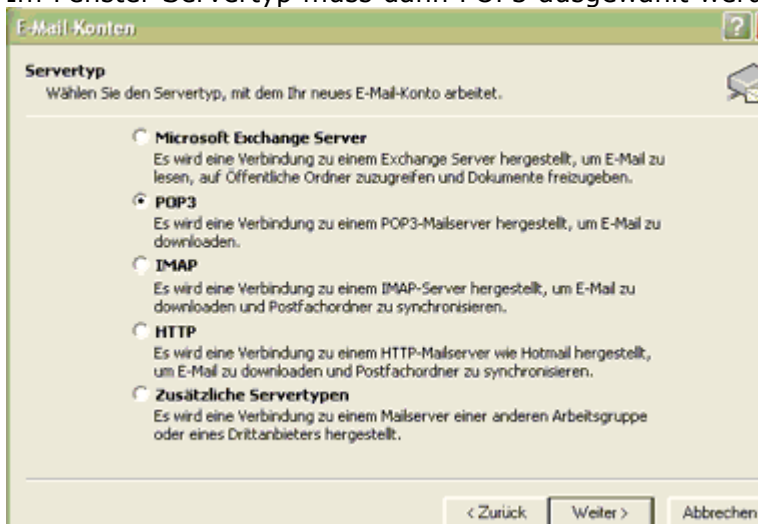
Im Menü EXTRAS dann bitte auch E-Mail-Konten klicken.



Im Fenster E-Mail-Konten klicken Sie dann unter E-Mail auf „Ein neues E-Mail-Konto hinzufügen“



Im Fenster Servertyp muss dann POP3 ausgewählt werden.



Geben Sie im nächsten Fenster Ihren Namen, Ihre E-Mail-Adresse, den POP3- und SMTP-Server, den Benutzernamen und das Passwort an.

**E-Mail-Konten**

**Internet-E-Mail-Einstellungen (POP3)**  
Alle Einstellungen auf dieser Seite sind nötig, damit Ihr Konto richtig funktioniert.

**Benutzerinformationen**

Ihr Name:

E-Mail-Adresse:

**Serverinformationen**

Posteingangsserver (POP3):

Postausgangsserver (SMTP):

**Anmeldeinformationen**

Benutzername:

Kennwort:

Kennwort speichern

Anmeldung durch gesicherte Kennwortauthentifizierung (SPA)

**Einstellungen testen**

Wir empfehlen Ihnen, das neue Konto nach dem Eingeben aller Informationen in diesem Fenster zu testen, indem Sie auf die Schaltfläche unten klicken (Netzwerkverbindung erforderlich).

Dann klicken Sie auf „weitere Einstellungen“

**Internet-E-Mail-Einstellungen**

Allgemein | Postausgangsserver | Verbindung | Erweitert

Der Postausgangsserver (SMTP) erfordert Authentifizierung

Gleiche Einstellungen wie für Posteingangsserver verwenden

Anmelder mit

Benutzername:

Kennwort:

Kennwort speichern

Anmeldung durch gesicherte Kennwortauthentifizierung (SPA)

Vor dem Senden bei Posteingangsserver anmelden

Um zu testen ob alle Einstellungen richtig sind, klicken Sie bitte auf „Kontoeinstellungen testen ...“

The screenshot shows the 'E-Mail Konten' window with the following fields and options:

- Benutzerinformationen:**
  - Ihr Name: Herber Mustermann
  - E-Mail-Adresse: h.mustermann@domain.de
- Serverinformationen:**
  - Posteingangsserver (POP3): pop.cmworks.de
  - Postausgangsserver (SMTP): smtp.cmworks.de
- Anmeldeinformationen:**
  - Benutzername: h.mustermann
  - Kennwort: [masked]
  - Kennwort speichern
  - Anmeldung durch gesicherte Kennwortauthentifizierung (SPA)
- Einstellungen testen:**
  - Text: Wir empfehlen Ihnen, das neue Konto nach dem Eingeben aller Informationen in diesem Fenster zu testen, indem Sie auf die Schaltfläche unten klicken (Netzwerkverbindung erforderlich).
  - Button: Kontoeinstellungen testen...
  - Button: Weitere Einstellungen...
- Navigation:**
  - Buttons: < Zurück, Weiter >, Abbrechen

Nach abgeschlossenem und bestandenem Test klicken Sie auf weiter.

The screenshot shows the 'E-Mail Konten' window with the following content:

- Kontoeinrichtung abgeschlossen!**
- Text: Sie haben alle Informationen eingegeben, die zum erfolgreichen Einrichten eines Kontos notwendig sind.
- Text: Klicken Sie auf "Fertig stellen", um den Assistenten zu schließen.
- Navigation:**
  - Buttons: < Zurück, Fertig stellen

Nun haben Sie das Konto fertig eingerichtet. Klicken Sie zum Abschluss auf Fertig stellen.